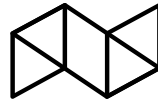


**MESAS HOMES**  
*ESTEPONA*

*Banus Immo*<sup>®</sup>

MARBELLA

+34 637 877 378 info@banusimmo.com +34 637 877 368



## *‘Bienvenido a Neinor Homes’*

Somos Neinor Homes, la promotora que pone en los cimientos de sus casas las necesidades de las personas que vivirán en ellas.

Por eso, diseñamos y proyectamos teniendo en cuenta una serie de criterios de luminosidad, orientación, practicidad y sostenibilidad para poder presentarte viviendas de calidad y respetuosas con el medio ambiente, donde puedas construir tu hogar.

A continuación, encontrarás casas bien distribuidas, amplias, con materiales de calidad y acabados muy cuidados.

También estamos comprometidos con la edificación sostenible, gracias a la cual protegemos el medio ambiente y garantizamos el ahorro energético.

Además, creemos en la innovación por encima de todo, lo que nos permite conseguir mejoras en los aislamientos térmicos y acústicos de nuestras viviendas, entre muchos otros avances que seguimos desarrollando día tras día.

A través de Neinor Experience estamos contigo durante todo el proceso de elección y compra de tu vivienda, informándote puntualmente de todos los detalles y garantizándote la máxima transparencia.

Sabemos que la confianza de nuestros clientes nace de la tranquilidad de saber que su futuro hogar es un proyecto basado en criterios de calidad, seguridad y diseño.

Ya lo ves. Existe otra manera de hacer las cosas. Y también las casas.

## *‘Welcome to Neinor Homes’*

*We are Neinor Homes, the developer that makes the needs of the people who will live there the foundation of their homes.*

*That's why we design and develop with a series of brightness, orientation, practicality and sustainability criteria in mind in order to give you quality eco-friendly homes where you can settle down.*

*On the following pages, you'll find homes that are spacious and well laid out, with quality materials and meticulous finishings.*

*We are also committed to sustainable building, which helps us protect the environment and ensure energy savings.*

*Plus, we believe in innovation above all else. This means our homes feature the best in thermal and acoustic insulation, as well as many other developments we're working on every day.*

*With Neinor Experience, we stand by you throughout the process of choosing and purchasing your home, keeping you up-to-date on all the details, and guarantee the utmost transparency.*

*We know that our clients' trust is based on being sure their future home is a project that meets high standards of quality, safety and design.*

*You see. There is another way to do things. And to build homes, too.*

# EL ENTORNO SURROUNDINGS

## *Localización* *Location*

Estepona se ha convertido en el nuevo referente de la Costa del Sol. Su apuesta por un crecimiento urbanístico sostenible basado en equipamiento de calidad, proyectos inmobiliarios relevantes y amplias zonas verdes le permite presumir de ser el verdadero *“Jardín de la Costa del Sol”*.

Estepona ofrece una mezcla perfecta entre lo mejor de la gastronomía y la arquitectura tradicional andaluza y un amplio abanico de los más modernos y vanguardistas restaurantes y clubs de playa, a los que se suma la cercanía de numerosos campos de golf.

*Estepona has become the new benchmark in Costa del Sol. Its commitment to sustainable urban growth based on quality fittings, relevant real estate projects and extensive green areas allows it to boast of being the true “Garden of Costa del Sol”.*

*Estepona offers a perfect mix between the best gastronomy and traditional Andalusian architecture and a wide range of modern and avant-garde restaurants and beach clubs, in addition to the proximity to many golf courses.*









## ***Servicios y Comunicaciones*** ***Amenities and Transport Links***

Mesas Homes se ubica en una zona perfectamente comunicada y con toda una red de nuevos equipamientos. Su posición elevada le permite disfrutar de hermosas vistas sobre la bahía de Estepona y las playas que se extienden tanto en dirección Marbella como hacia Sotogrande.

El conjunto residencial ha buscado ubicarse en una zona privilegiada que pone a su disposición incorporarse a las principales vías de comunicación en pocos minutos. Focos de referencia turística, como Marbella y Puerto Banús, campos de golf, centros comerciales, entre otros, se encuentran en un radio de menos de 20 minutos. Todo ello le permitirá poder disfrutar de todo lo que necesita para aprovechar al máximo el estilo de vida de la Costa del Sol.

*Mesas Homes is located in a perfectly connected area with a whole network of new fittings. Its elevated location offers beautiful views over the bay of Estepona and the beaches that extend both towards Marbella and towards Sotogrande.*

*The residential development has been knowingly located in a privileged area that enables you to join the main connection routes in just a few minutes. Tourist reference points, such as Marbella and Puerto Banús, golf courses and shopping centres, among other things, are all under 20 minutes away. This will all help you enjoy everything you need to make the most of the Costa del Sol lifestyle.*



### **GOLF** **GOLF**

Estepona Golf  
Valle Romano Golf  
Doña Julia Golf Club  
Casares Golf  
Finca Cortesin Hotel Golf & SPA



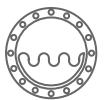
### **CENTROS SANITARIOS** **HEALTH CARE FACILITIES**

Hospiten Estepona  
Nuevo Hospital de Estepona  
Hospital Costa del Sol de Marbella  
Hospital Quirón de Marbella



### **CENTROS COMERCIALES** **SHOPPING CENTRES**

Centro Comercial La Cañada  
Centro Comercial El Corte Inglés  
Centro Comercial Bahía Plaza



### **OCIO** **LEISURE**

Puerto Estepona  
Puerto Banús  
Selwo Aventura



### **AEROPUERTO** **AIRPORTS**

North Front en Gibraltar  
Aeropuerto Internacional de Málaga  
Aeropuerto de Jerez



### **AUTOBUSES** **BUS LINES**

L-77 Hospital Costa del Sol -  
Estepona - Casares  
L-604 Málaga - Aeropuerto -  
Marbella - Estepona - Algeciras



### **PUERTOS** **MARINAS**

Puerto Deportivo de Estepona  
Puerto Deportivo La Duquesa  
Puerto Deportivo Sotogrande  
Marina de Puerto Banús



### **CARRETERA** **HIGHWAYS**

AP-7  
A-7







# CONJUNTO RESIDENCIAL

## RESIDENTIAL COMPLEX

El conjunto residencial dispone de un total de 187 viviendas de 1, 2, 3 y 4 dormitorios distribuidas en 3 diferentes espacios residenciales cuyo diseño vanguardista se funde con el entorno en una zona consolidada a escasos minutos de la playa, del centro de la ciudad y del puerto deportivo de Estepona. En Mesas Homes encontrarás el hogar perfecto en el lugar perfecto.

Su orientación sur-sureste permite el máximo aprovechamiento de la luz natural y su posición elevada ofrece unas magníficas vistas al mar y/o a la ciudad desde sus amplias terrazas, las cuales han sido diseñadas con el objetivo de conectar las viviendas con la belleza de su entorno.

Las zonas comunes de Mesas Homes, que han sido proyectadas teniendo en cuenta nuestro compromiso con la sostenibilidad, están compuestas por unas instalaciones de máximo nivel y una gran variedad de equipamientos que utilizan materiales de primera calidad.

Cada espacio residencial cuenta con unas agradables zonas comunes que incluyen jardines y piscina comunitaria, siendo el ubicado en la parte intermedia el que cuenta, a su vez, con una excepcional piscina cubierta y un completo gimnasio. Además, Mesas Homes cuenta con 245 aparcamientos y 171 trasteros en la planta sótano de la promoción.

*The residential development offers a total of 187 one, two, three or four bedroom homes distributed in three different residential spaces with an avant-garde design that blends into the surroundings in a consolidated area that's just minutes from the beach, the city centre and Estepona's marina. At Mesas Homes, you'll find the perfect home in the perfect place.*

*Its south-southeast orientation makes the most of natural light and its elevated location offers magnificent views of the sea and/or the city from the large terraces, which have been designed to connect the homes with the beauty of their surroundings.*

*The common areas at Mesas Homes, which have been designed with our commitment to sustainability in mind, are made up of top-tier facilities and a wide variety of fittings that use first-class materials.*

*Each residential space has pleasant common areas that include gardens and a communal pool. The central development also offers an exceptional indoor pool and a fully-equipped gym. In addition, Mesas Homes offers 245 parking spaces and 171 storage rooms in the basement of the development.*

# DESCRIPCIÓN DE VIVIENDA

## PROPERTY DESCRIPTION

Mesas Homes ha sido diseñado para adaptarse a sus necesidades. En esta promoción podrá encontrar viviendas donde diseño y confort van de la mano con la idea de poner a su disposición un proyecto altamente atractivo.

Como en todos nuestros proyectos, Neinor Homes le ofrece viviendas con un alto nivel de calidad en sus acabados, con una distribución práctica y moderna que permite el máximo aprovechamiento de sus espacios, sin perder por ello la estética y el estilo.

Estancias amplias y perfectamente iluminadas con salones y comedores conectados con espaciosas terrazas. Cocinas abiertas y diáfanas, completamente equipadas con electrodomésticos de bajo consumo, atendiendo a los criterios de sostenibilidad, practicidad y confort de Neinor Homes.

*Mesas Homes has been designed to suit your needs. This development offers homes where design and comfort go hand in hand with the idea of putting a highly attractive project at your disposal.*

*As in all our projects, Neinor Homes offers homes with high-quality finishes, with a practical and modern distribution that allows maximum use of the space, without sacrificing aesthetics and style.*

*Spacious and perfectly lit rooms with living rooms and dining rooms that are connected by spacious terraces. Open-plan kitchens that are fully equipped with low consumption appliances, meeting Neinor Homes' sustainability, practicality and comfort criteria.*







**MESAS HOMES**  
**ESTEPONA**



# PERSONALIZACIÓN

## PERSONALISATION

Para acabar de hacer tuya tu nueva casa, puedes personalizar distintos aspectos, entre los que destacan los siguientes:

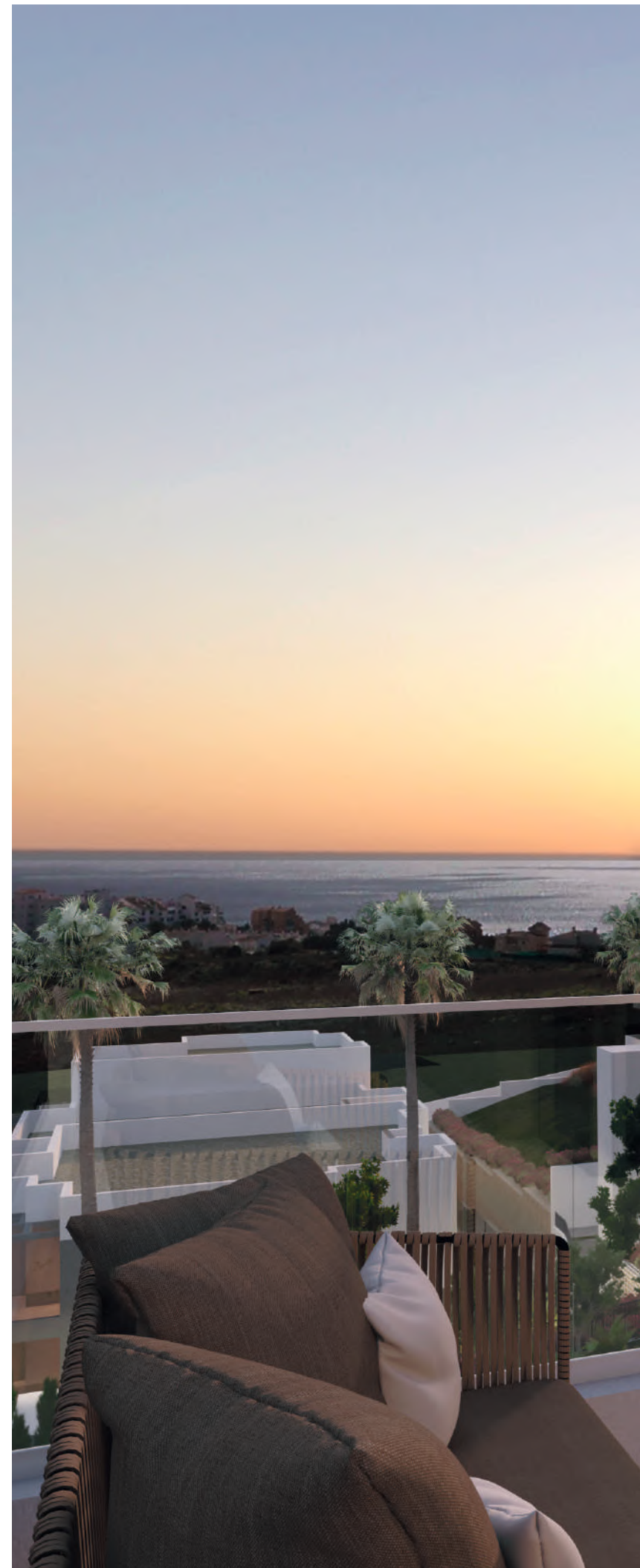
- › Carpintería de madera: 2 opciones a elegir.
- › Pavimento de vivienda: 2 opciones a elegir.
- › Pintura: 3 opciones a elegir.
- › Combinaciones de pavimento y alicatados de baño: 2 opciones a elegir.
- › Eliminación de bidé en los baños que lo hubiera.
- › Cambio de bañera por plato de ducha (no al contrario).
- › 3 opciones de pack de mobiliario de cocina con encimera.
- › Posibilidad de jacuzzi en terraza según posibilidad en proyecto (con coste adicional).

Las opciones de personalización seleccionadas entre las ofrecidas por la promotora deberán comunicarse a ésta con anterioridad a la fecha límite que se establezca por la Dirección Facultativa en función del grado de avance de la obra; transcurrida dicha fecha sin haberse comunicado las opciones seleccionadas, la vivienda se entregará conforme al modelo estándar.

*If you would like to tailor-make your home, we offer various options, including:*

- › *Wood carpentry: 2 options to choose from.*
- › *Flooring: 2 options to choose from.*
- › *Paint: 3 options to choose from.*
- › *Combinations of bathroom flooring and tiling: 2 options to choose from.*
- › *Removal of bidet in the bathrooms, if there are any.*
- › *Change of bathtub for shower tray (not vice versa).*
- › *3 options of kitchen furniture pack with countertops.*
- › *Possibility of jacuzzi on the terrace in accordance with the possibilities of the Project (at an additional cost).*

*The choices of personalization offered by the developer must be communicated prior to deadline date established by the Construction Management in accordance with the level of progress of the construction work. If no choices are communicated before that date, the dwelling will be delivered according to standard model.*





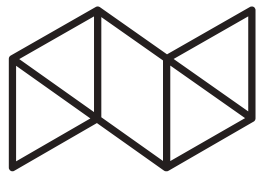






**El cliente,  
nuestra razón de ser.**

***Our clients  
are our raison d'être.***



# Neinor

*Experience*

## *El cliente, nuestra razón de ser*

El cliente es nuestra principal razón de ser. Con este objetivo nace 'Neinor Experience', una comunidad exclusiva para los clientes de la compañía.

Neinor Experience acompaña y asesora a sus clientes, desde el momento de la reserva de la vivienda, hasta la entrega de llaves y su posterior seguimiento, escuchando, atendiendo y entendiendo sus inquietudes para ofrecer un servicio personalizado. Somos sus compañeros de viaje y les mantenemos permanentemente informados.

Más allá de atender al cliente, en Neinor Experience nos ponemos en su piel.

## *Our clients are our raison d'être*

Offering our clients the very best service is what we live for. To this end, we have created Neinor Experience, an exclusive community aimed to benefit the company's clients.

Neinor Experience accompanies and advises its clients—from the reservation process, all the way through to completion and handover of their property and subsequent follow-up-listening to and understanding their concerns, and catering to their needs to offer them a personalised service. We walk them through the entire process and keep them updated at all times.

We at Neinor Experience don't just look after our clients, we put ourselves in their shoes.



ACOMPañAMIENTO  
DESDE EL INICIO

SUPPORT OFFERED  
TROUGHTOUT THE  
PURCHASE PROCESS



PERSONALIZACIÓN  
DE ACABADOS

CUSTOMISED  
FINISHES



CONSULTAS SOBRE  
LA PROMOCIÓN

QUERIES ON THE  
DEVELOPMENT

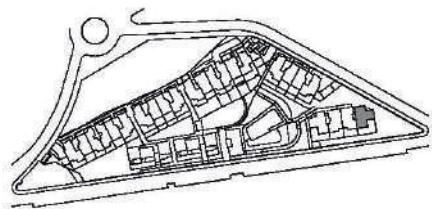


ACCESO A SERVICIOS  
PRÁCTICOS

ACCESS TO  
UNIQUE SERVICES

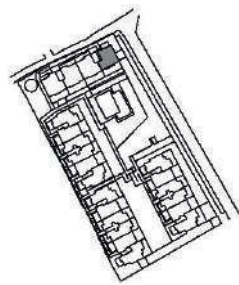






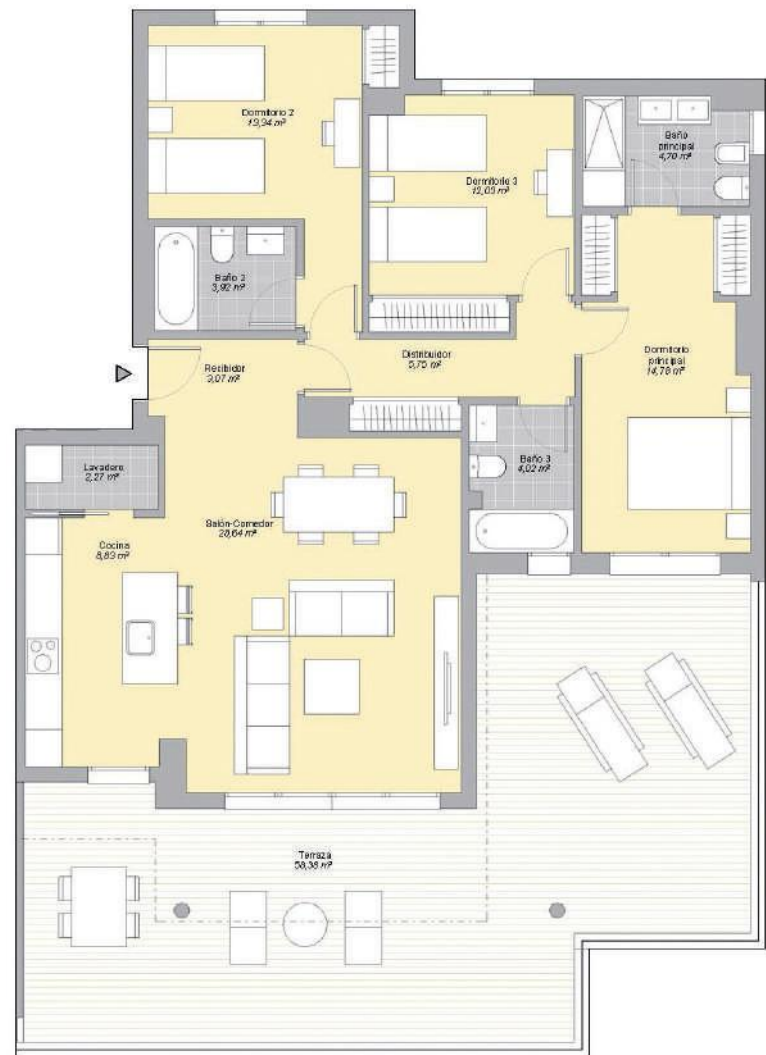
**4 DORMITORIOS**  
**2 BAÑOS**  
**PORTAL 14**  
**PLANTA 1ª**  
**PUERTA B**

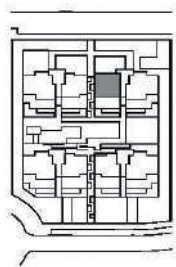
**4 BEDROOMS**  
**2 BATHROOMS**  
**PORTAL 14**  
**1<sup>ST</sup> FLOOR**  
**DOOR B**



**3 HABITACIONES**  
**3 BAÑOS**  
**PORTAL 4**  
**PLANTA 2ª**  
**PUERTA A**

**3 BEDROOMS**  
**3 BATHROOMS**  
**PORTAL 4**  
**2<sup>ND</sup> FLOOR**  
**DOOR A**





**2 HABITACIONES**  
**2 BAÑOS**  
**PORTAL 2**  
**PLANTA 3ª**  
**PUERTA B**

**2 BEDROOMS**  
**2 BATHROOMS**  
**PORTAL 2**  
**3RD FLOOR**  
**DOOR B**

Proyecto en fase de precomercialización para identificación de potenciales compradores. Licencia de obras en fase de tramitación. Los planos de cada una de las viviendas y anejos están a disposición de los compradores en las oficinas de venta. El presente documento, incluyendo las infografías, ha sido elaborado a partir del Proyecto Básico, por lo que puede sufrir modificaciones por exigencias técnicas, jurídicas o comerciales que así lo aconsejen, o sean ordenadas por los organismos públicos competentes, ajustándose en todo caso al Proyecto de Ejecución Final y a los requerimientos de las autoridades municipales. A los efectos oportunos, el Promotor hace constar expresamente que su actuación, así como la contratación de la presente promoción, se

ajustará en todo momento a los requisitos establecidos en la Ley 38/1999, de 5 de noviembre, de Ordenación de la Edificación. Asimismo, se hace constar que las cantidades anticipadas para la construcción de la promoción, más los intereses legales correspondientes, estarán avaladas por una entidad financiera pendiente de designación a partir de la fecha en la que se obtenga la correspondiente licencia de obra y se comiencen a percibir las cantidades a cuenta del precio, las cuales (incluido el importe de la reserva) se depositarán en una cuenta especial de conformidad con lo dispuesto en la citada ley. Copia del citado aval será entregada a los compradores cuando se produzca la firma del contrato privado de compraventa. El modelo del citado contrato se encuentra a disposición de los compradores para consultar las condiciones generales. Los Estatutos por los que se regirá la Comunidad de Propietarios serán aprobados a la finalización de las obras. La determinación de la participación en los elementos comunes del edificio se realizará tomando en consideración los criterios señalados en el Art. 5 de la Ley 49/1960 de 21 de julio sobre Propiedad Horizontal.

La marca y modelo concreto de cada producto se hacen constar a efectos orientativos, por lo que los productos mencionados podrán ser sustituidos por otros de calidad equivalente de concurrir las razones mencionadas anteriormente. Las imágenes e infografías mostradas han sido elaboradas conforme a la información contenida en el Proyecto Básico, pudiendo no aparecer instalaciones tales como radiadores, rejillas, enchufes, bajantes, etc.

Por ello, las imágenes e infografías de este folleto son de carácter meramente orientativo y no vinculante a nivel contractual.

Las imágenes de este folleto son orientativas y no vinculantes a nivel contractual.

*The project is currently in the pre-marketing phase to identify prospective buyers. The construction permit is being processed. The architectural drawings for each of the units and annexes are available to buyers in the sales offices. This document, including the infographics, has been prepared from the initial construction drawings (Basic Project) and may be modified if technical, legal or commercial constraints so require, or as ordered by any competent public body. In any case, it shall be adjusted to*

*the final construction drawings (Final Project) and any conditions required by municipal authorities. For all intents and purposes, the Developer expressly states that its actions, as well as the contracting of this development, shall be executed according to the provisions set forth in Law 38/1999, of 5 November, on the Regulation of Building Construction. Likewise, any amount paid for the construction of the development, plus the corresponding interests, shall be guaranteed by a financial institution to be named from the date on which the corresponding construction permit is granted and the amounts to be paid towards the purchase price begin to accrue. The amounts payed, including the down payment, shall be held in a special account according to the provisions set forth in the aforementioned law. Buyers shall be provided with a copy of said bank guarantee at the signing of the private purchase agreement. A copy of this purchase agreement is available to buyers, so they may review its general terms and conditions. The Homeowners' Association Bylaws shall be approved upon completion of the works. Each buyer's quota in the common areas shall be determined by the criteria established in Art. 5 of Law 49/1960, of 21 July, on Horizontal Property.*

*The specific brand and model of each product are merely illustrative and the products mentioned may be substituted for others of equal quality in any of the aforementioned circumstances. The images and infographics shown have been prepared from the Basic Project and may not include facilities like radiators, grilles, sockets, downpipes, etc. Therefore, the images and photographs in the brochure are merely illustrative and are not legally binding for Neinor Homes.*

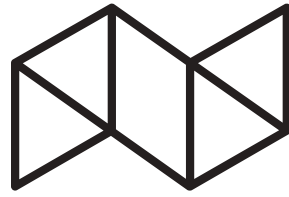
*The images in this brochure are provided for guidance only and are not contractually binding in nature.*

‘Cuando pienses en tu casa,  
piensa en Neinor Homes.’





**‘ When you think of home,  
think of Neinor Homes ’**



**MESAS HOMES**  
*ESTEPONA*

---

*Banus Immo*<sup>®</sup>  
MARBELLA

+34 637 877 378 info@banusimmo.com +34 637 877 368